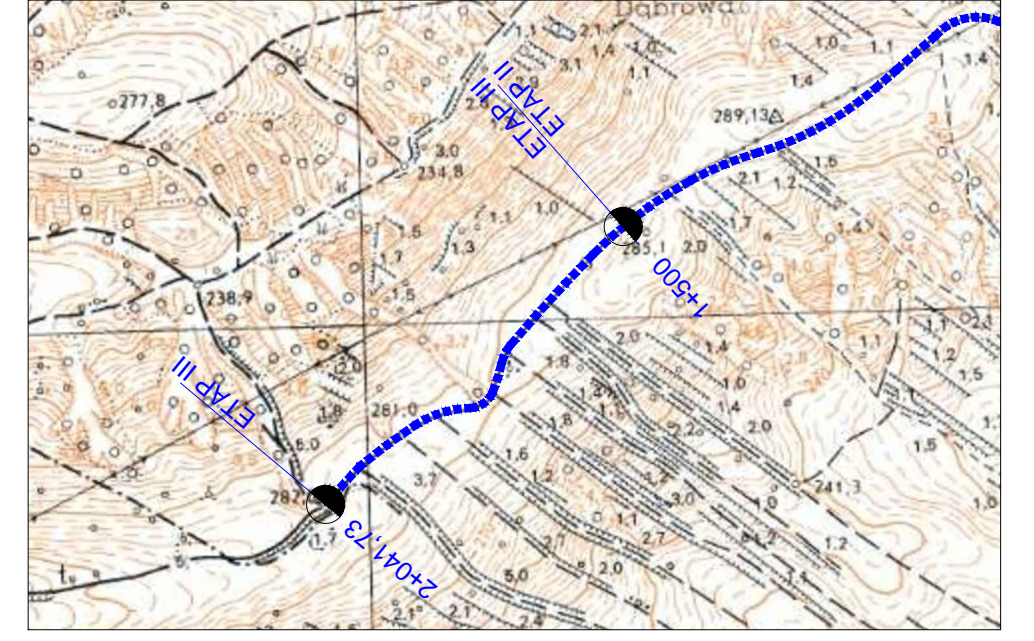


Rys. 1 Plan orientacyjny
Skala 1:10 000



- Legenda:
- oś
 - krawędź pobocza
 - krawędź jezdni bitumicznej
 - granica pasa drogowego
 - ▭ pobocza gruntowe
 - ▲ spadki poprzeczne nawierzchni

Inwestor: Gmina Szczepleszyn ul. Plac T. Kościuszki 1, 22-460 Szczepleszyn			
Nazwa opracowania/Nazwa obiektu budowlanego: Modernizacja drogi gminnej nr dz. 1063/2 w obrębie geodezyjnym Przedmieście Błonie. Etap III od km 1+500,00 do km 2+041,73.			
Adres obiektu budowlanego: Miasto/Miejscowość: Szczepleszyn		Powiat: zamojski	Województwo: lubelskie
Część:	PROJEKT BUDOWLANY		Skala: 1:1000
Branża: DROGOWA			
Funkcja:	Imię, Nazwisko:	Uprawnienia:	Podpis:
Projektant:	mgr inż. Paweł Adam Flis		LUB/0218/POOD/10
Nazwa rysunku: Plan sytuacyjno-wysokościowy.			
		Nr rys. 2	Wersja: 01
Zamość, sierpień 2016r.			