

Uchwała Nr VIII/104/2019
Rady Miejskiej w Szczepieszynie
z dnia 18 września 2019 roku

w sprawie zaliczenia dróg do kategorii dróg gminnych

Na podstawie art. 18 ust. 2 pkt 15 ustawy z dnia 8 marca 1990 r. o samorządzie gminnym / Dz. U. 2019 poz. 506 ze zm. oraz art. 7 ust. 1-3 ustawy z dnia 21 marca 1985 r. o drogach publicznych /Dz.U. 2018 poz. 2068/ po zasięgnięciu opinii Zarządu Powiatu Zamojskiego Rada Miejska u c h w a l a co następuje:

§ 1

Zaliczyć do kategorii dróg gminnych następujące drogi, położone w Gminie Szczepieszyn:

1. Droga od drogi krajowej nr 74 (od działki nr ewid. 948/1 do granicy z gminą Radecznica dł. 305 mb w miejscowości Przedmieście Szperówka - przebieg drogi określa załącznik Nr 1 do uchwały
2. Droga od drogi gminnej nr 110376L do działki nr ewid. 369 - dł. 820 mb w miejscowości Przedmieście Szperówka - przebieg drogi określa załącznik Nr 2 do uchwały.
3. Droga od drogi krajowej nr 74 do drogi gminnej nr 110363L - dł. 1570 mb w miejscowości Bodaczów - przebieg drogi określa załącznik Nr 3 do uchwały.
4. Droga od drogi krajowej nr 74 do działki nr 3358 - dł. 155 mb w miejscowości Bodaczów - przebieg drogi określa załącznik Nr 4 do uchwały.
5. Droga od drogi krajowej nr 74 do działki nr 9410/11 - dł. 100 mb w miejscowości Bodaczów - przebieg drogi określa załącznik Nr 5 do uchwały.
6. Droga od drogi krajowej nr 74 do działki nr 292 - dł. 490 mb w miejscowości Klemensów - przebieg drogi określa załącznik Nr 6 do uchwały.
7. Droga od drogi krajowej nr 74 do działki nr 289/1 - dł. 400 mb w miejscowości Klemensów - przebieg drogi określa załącznik Nr 7 do uchwały.

§ 2

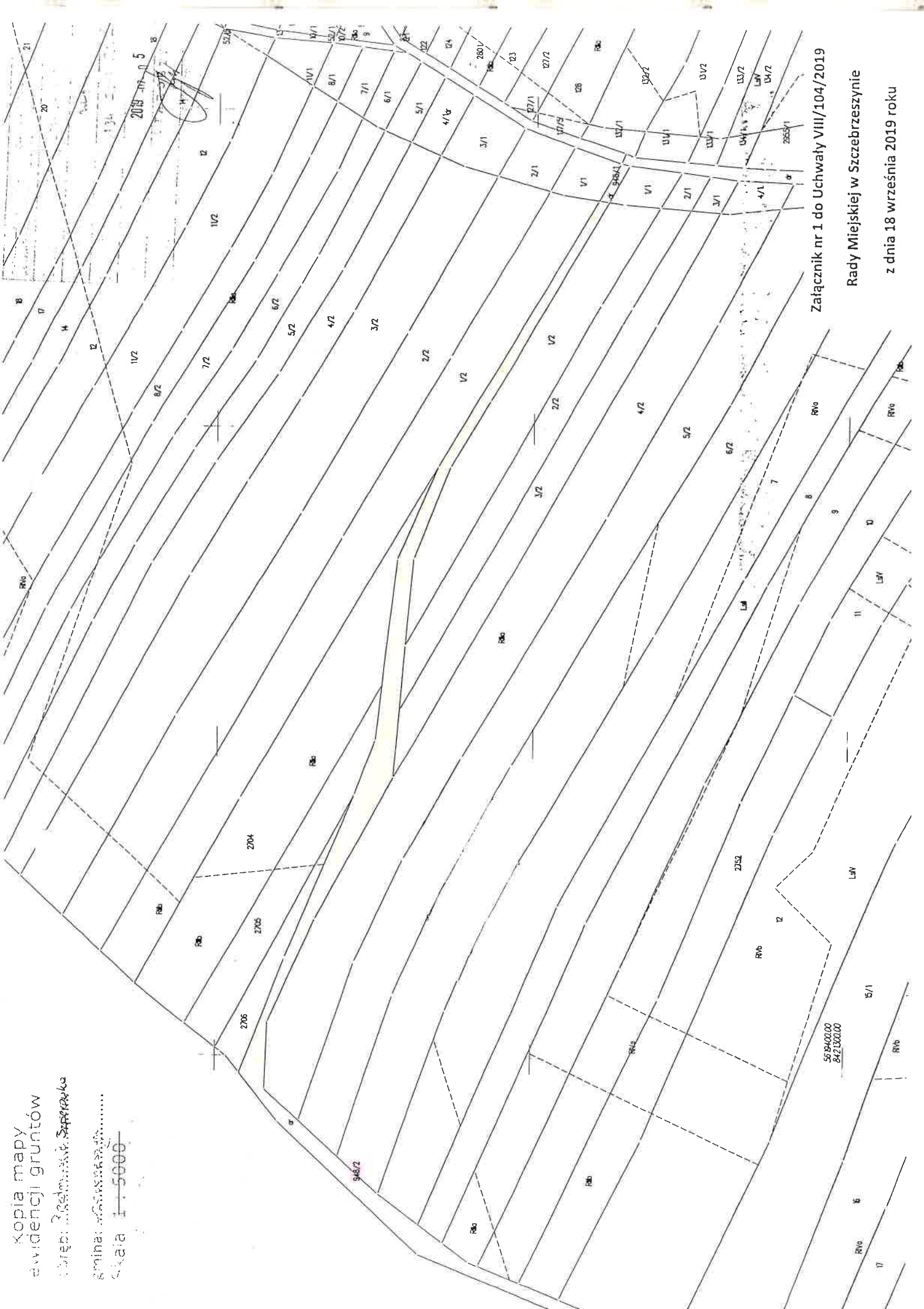
Wykonanie uchwały powierza się Burmistrzowi Szczepieszyna

§ 3

Uchwała podlega ogłoszeniu w Dzienniku Urzędowym Województwa Lubelskiego i wchodzi w życie 14 dni po ogłoszeniu.


PRZEWODNICZĄCY
Rady Miejskiej
Zbigniew Ziomańczuk

Kopia mapy
ewidencji gruntów
Część: 3 Redmowaś, Szperakowa
Gmina: Redmowaś, Szperakowa
Skala 1:5000



Załącznik nr 1 do Uchwały VIII/104/2019
Rady Miejskiej w Szperakowie
z dnia 18 września 2019 roku

Mapa Ewidencyjna

Województwo: lubelskie

Powiat: zamojski

Jednostka ewid. : 1062011_41 Szczepieszyn

Obsz. : 1041 Przedmieście Szczerboka

Arkusze: 43

Skala: 1:2000

Układ współrzędnych płaskich: PL-2000 sfera 8

Uwagi: Dane ewidencyjne aktualizuje przebieg granic działek nie spełniające wymagań, jak określonych w rozporządzeniu Ministra Rolnictwa i Gospodarki Żywnościowej z dnia 19 marca 2003r. w sprawie ewidencji gruntów i budynków (Dz. U. z 2003r. nr 38, poz. 434 z późn. zm.) oraz obowiązujących standardów technicznych - podlega poprawie 186 art. 1 rozporządzenia

Państwo: Rzeczpospolita Polska

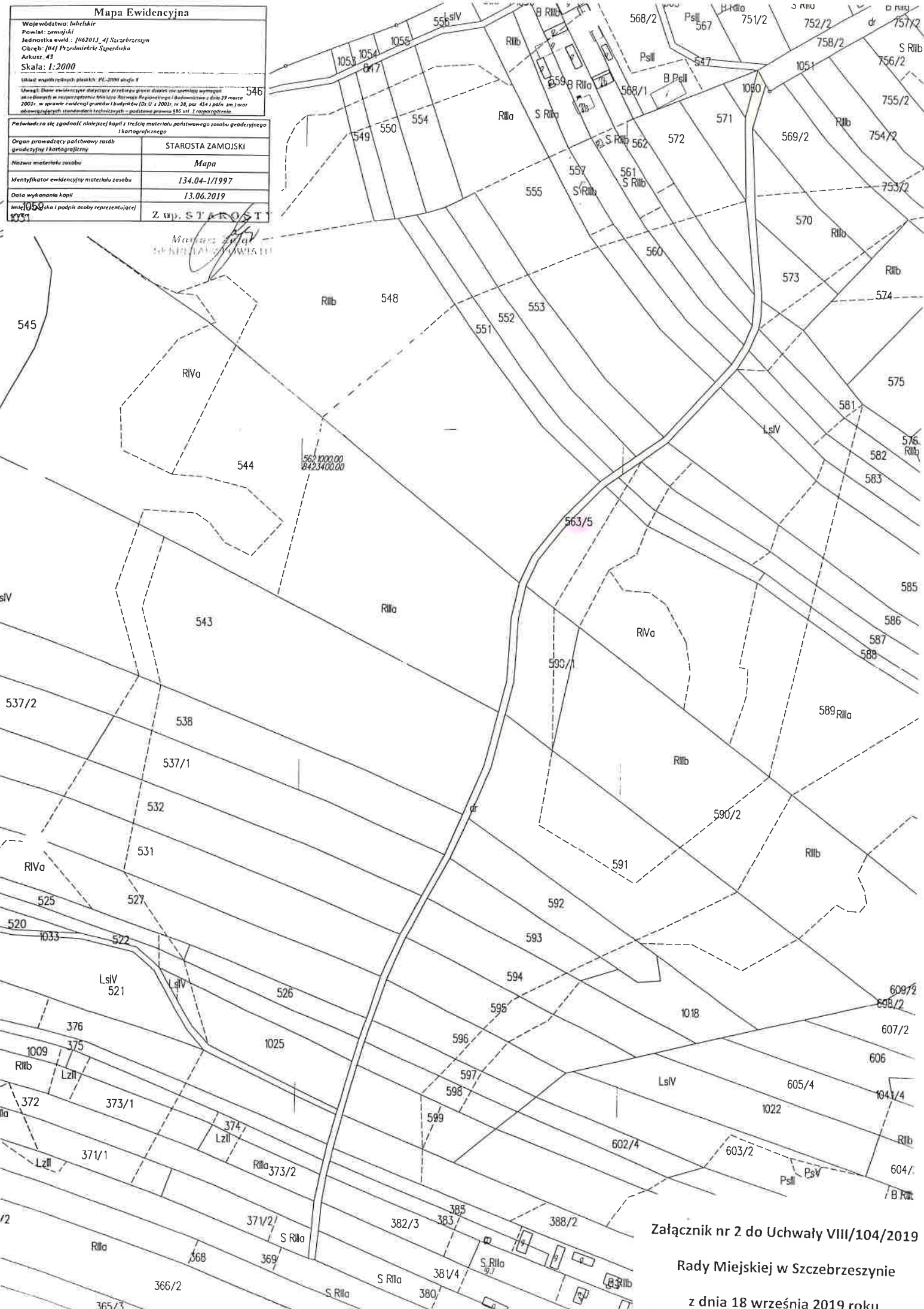
Organ prowadzący państwowy zasób geodezyjny i kartograficzny: STAROSTA ZAMOJSKI

Nazwa materiału zasobu: Mapa

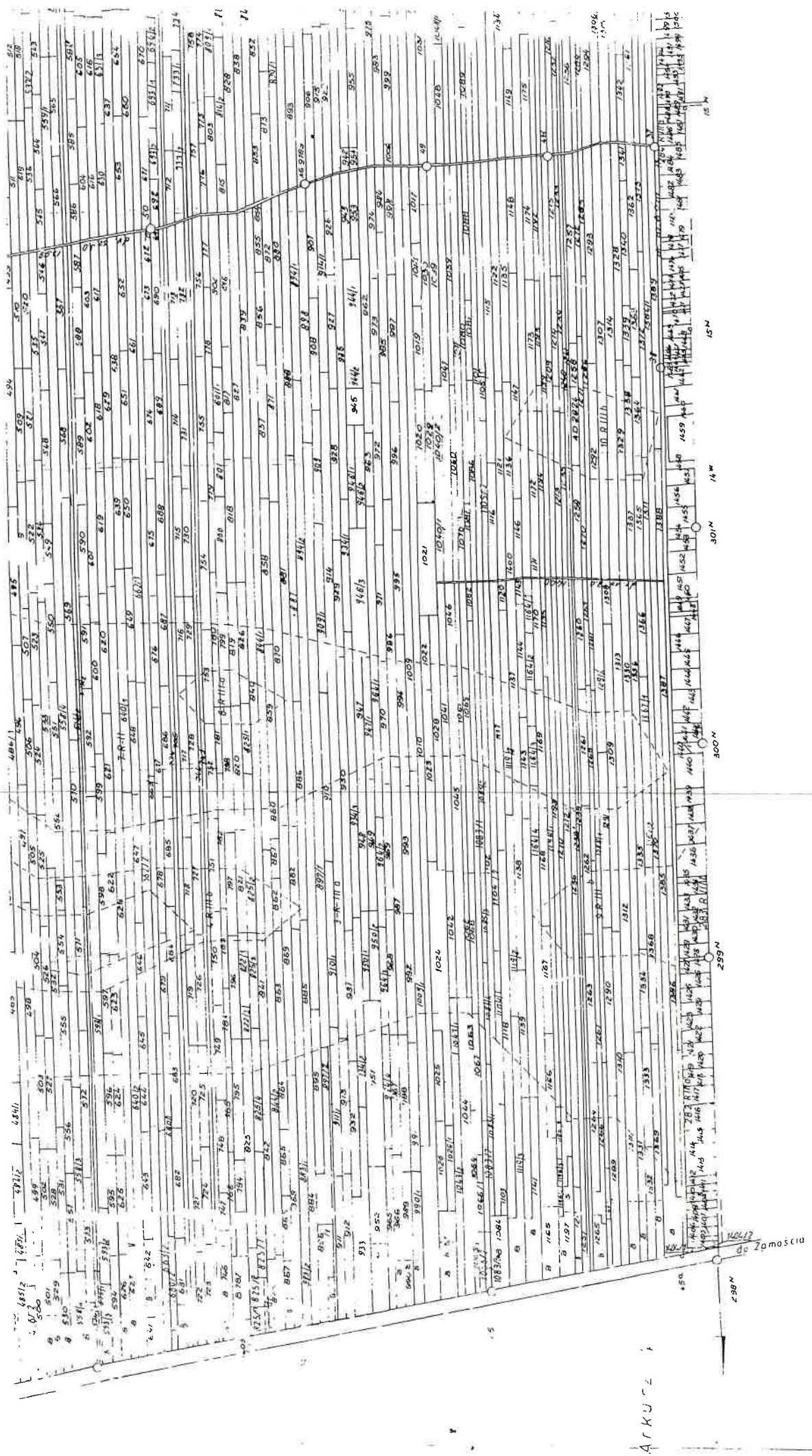
Identyfikator ewidencyjny materiału zasobu: 134.04-1/1997

Data wykonania kopii: 13.06.2019

Imię i nazwisko i podpis osoby reprezentującej: Z. W. STAROSTA



Załącznik nr 2 do Uchwały VIII/104/2019
Rady Miejskiej w Szczepieszynie
z dnia 18 września 2019 roku



Arkusz

Załącznik nr 3 do Uchwały VIII/104/2019

Rady Miejskiej w Szczepieszynie

z dnia 18 września 2019 roku

Gm. S. 60% mapy ewidencji gruntów

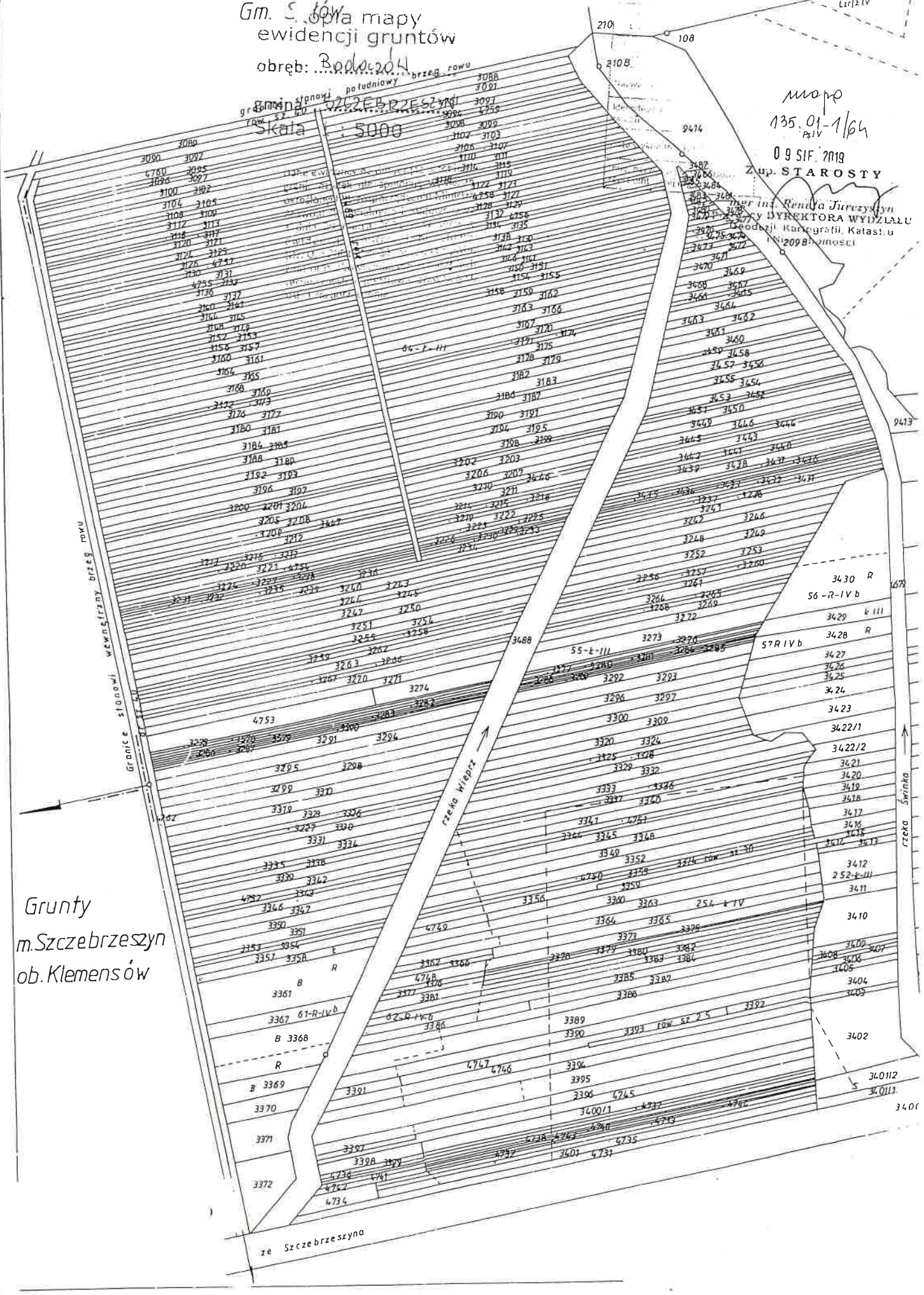
obręb: Bodaczów

skala: 1:5000

mapa 135.01-1/64

09 SIF 2019

Zup. STAROSTY



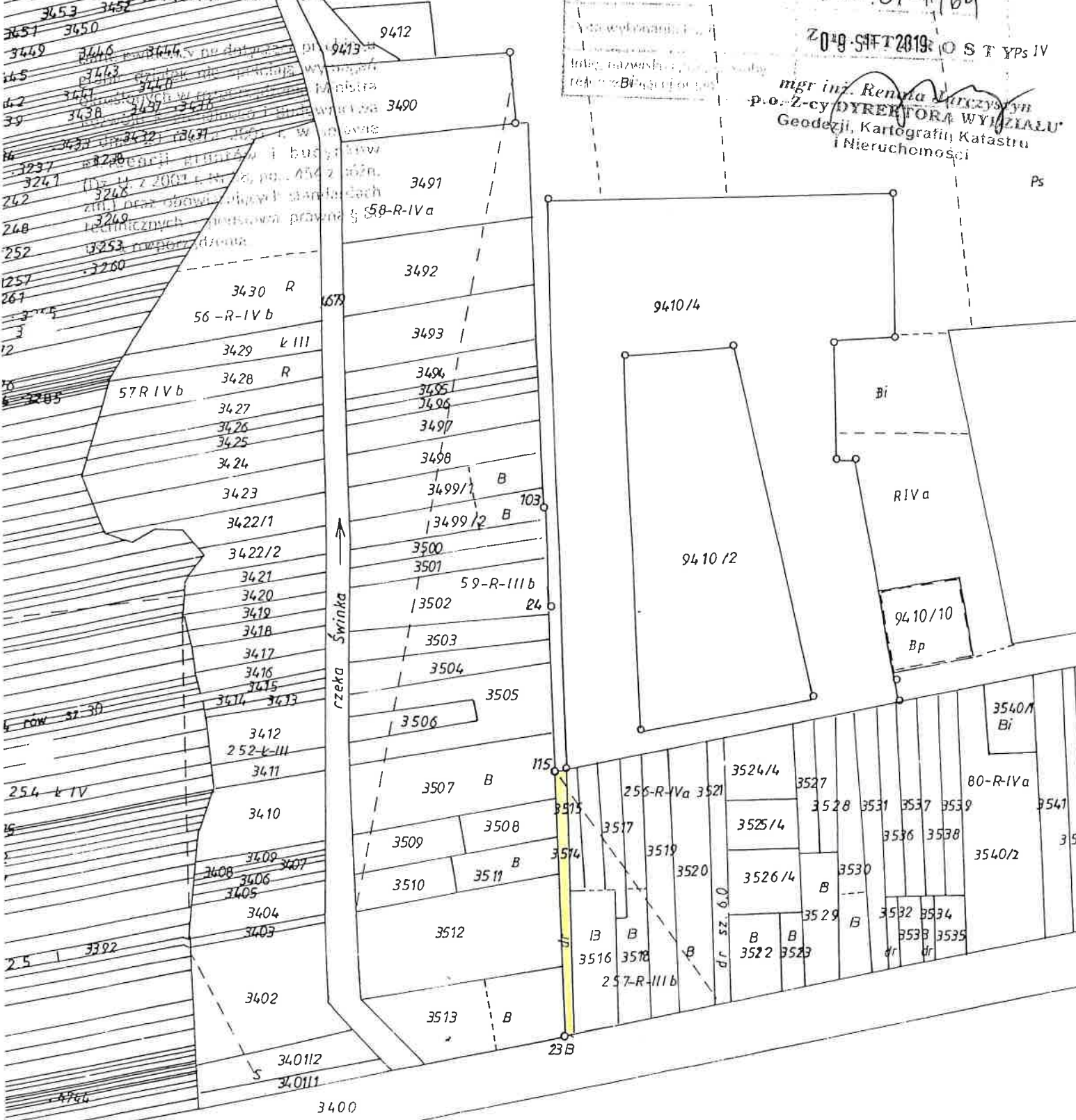
Grunty m. Szczepieszyn ob. Klemensów

re Szczepieszyna

Kopia mapy
ewidencji gruntów
obrotu: Bodowów

Ba
gmina: SZCZEBRZESZYN
Skala 1: 5000

- 3473 3472
- 3470 3471
- 3468 3469
- 3466 3465
- 3464
- 3463 3462
- 3461 3460
- 3459 3458
- 3457 3456
- 3455 3454
- 3453 3452
- 3451 3450
- 3449 3448
- 3447 3446
- 3445 3444
- 3443 3442
- 3441 3440
- 3439 3438
- 3437 3436
- 3435 3434
- 3433 3432
- 3431 3430
- 3429 3428
- 3427 3426
- 3425 3424
- 3423 3422/1
- 3422/2
- 3421 3420
- 3419 3418
- 3417 3416
- 3415 3414
- 3413 3412
- 252 k-III 3411
- 3410
- 3409 3408 3407
- 3406 3405
- 3404 3403
- 3402
- 340112
- 340111
- 4766



R IV a

mapa

135.01-1/64

Z 019-SIT 2019: O S T Y P s IV

mgr inż. Renata Łuczyszyn
p.o. Z-cy DYREKTORA WYDZIAŁU
Geodezji, Kartografii, Katastru
i Nieruchomości

Ps

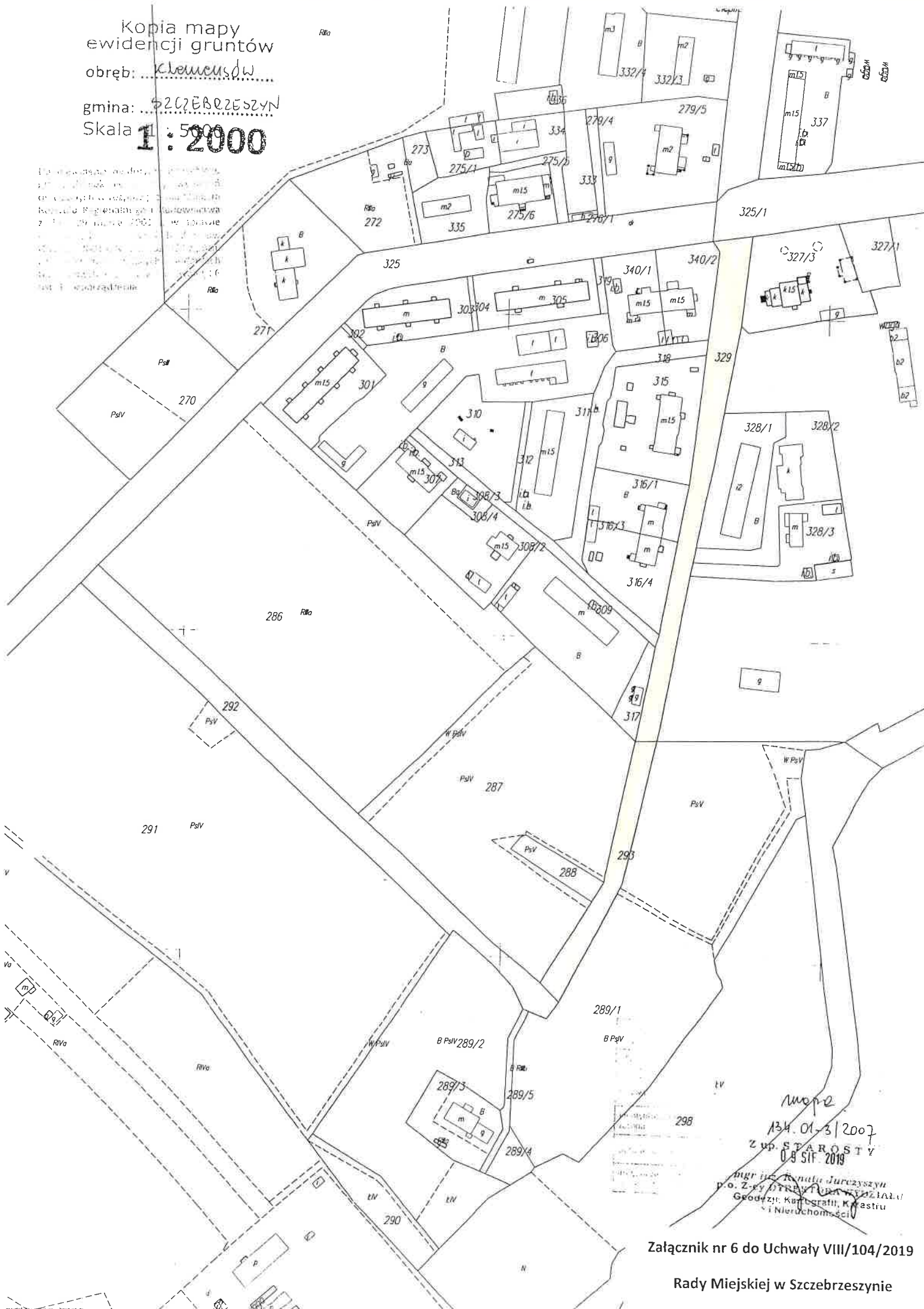
Kopia mapy
ewidencji gruntów

obręb: Kłomenców

gmina: SZCZEBRZESZYN

Skala **1 : 2000**

Mapa ewidencji gruntów i budynków, stan na 18 września 2019 r. Wydruk z dnia 18 września 2019 r. z siedzibą Biura Ewidencji Gruntów i Budynków w Szczepleszynie, ul. Kościelna 1, 25-100 Szczepleszyn, woj. lubelskie, powiat zamojski, gm. Szczepleszyn. Wzrost: 1:2000. Skala: 1:2000. Data: 18.09.2019. Wzrost: 1:2000. Skala: 1:2000. Data: 18.09.2019.



mapa
134.01-3/2007
Z up. STAROSTY
09 SIF 2019
Biuro Ewidencji Gruntów i Budynków
p.o. Zofia Jurczyńska, ul. Kościelna 1, 25-100 Szczepleszyn
Geodzy: Kartografi, K. Mastru
i Nieruchomości

Załącznik nr 6 do Uchwały VIII/104/2019

Rady Miejskiej w Szczepleszynie

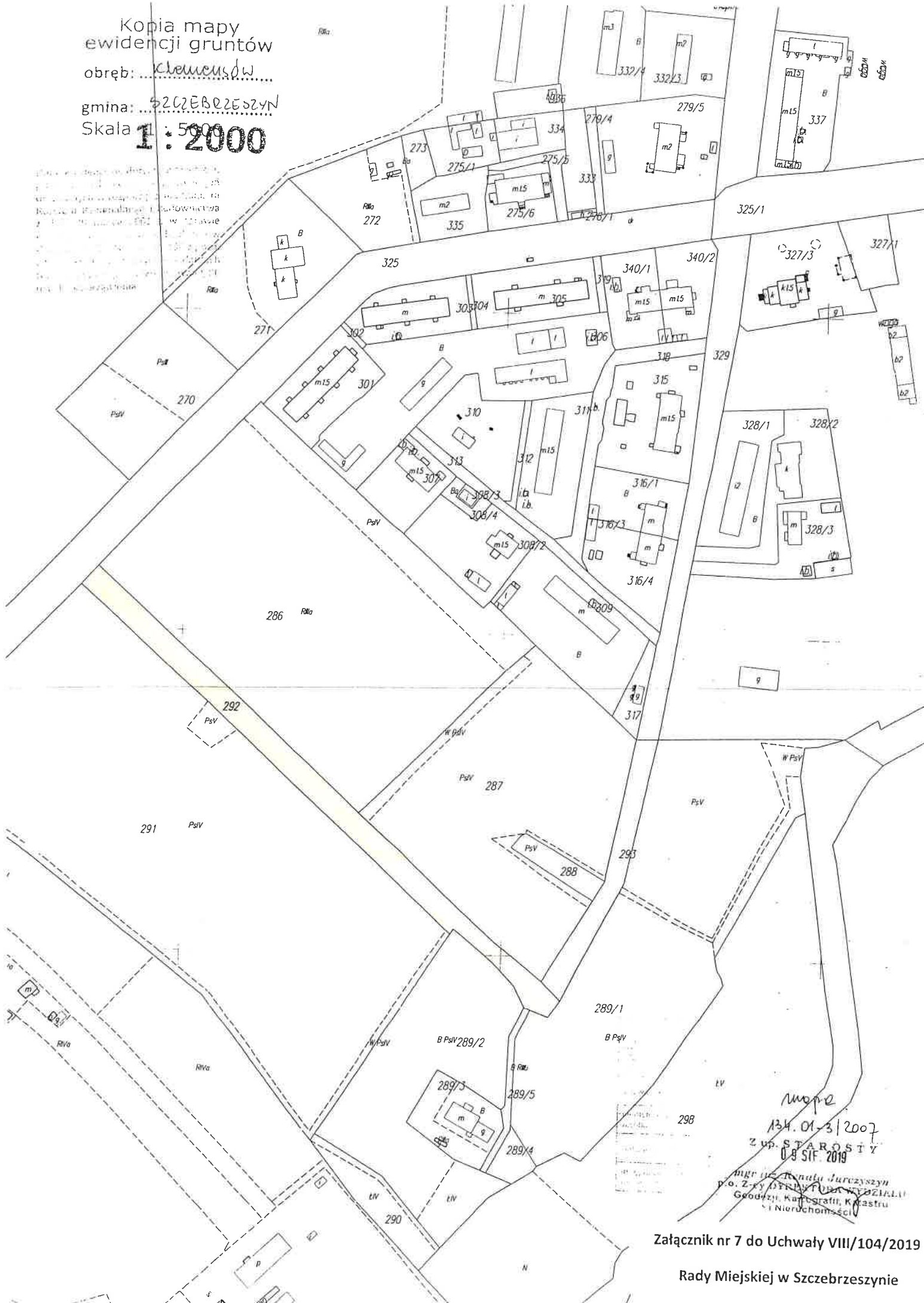
z dnia 18 września 2019 roku

Kopia mapy
ewidencji gruntów

obręb: klencusów

gmina: Szczebrzeszyn

Skala **1 : 2000**



mapa
134.01.3/2007
Z up. STAROSIY
09 SIF. 2019
mgr inż. Renata Jurczyńska
p.o. Z-cy Biurowy Podwydział
Geodezji, Kartografii, Katastru
i Nieruchomości

Załącznik nr 7 do Uchwały VIII/104/2019

Rady Miejskiej w Szczepieszynie

z dnia 18 września 2019 roku