

MAPA PROJEKTU OGRANICZENIA PRAW RZECZOWYCH CZĘŚCI DZIAŁKI NR 520/2

Skala: 1:500
 Województwo: lubelskie
 Powiat: zamojski
 Jednostka ewid.: 062013_4 SZCZEBRZESZYN - MIASTO
 Obręb: 0005 SZCZEBRZESZYN
 Działka: 520/2
 Arkusz: 17
 Sekcja: 8.139.11.10.2.3

Wykonawca: Pracownia Geodezyjna GEOPART s.c.
 ul. Gen. Komorowskiego 3/103, 23-400 Biłgoraj
 Geodeta Uprawniony Józef Patro, nr upr. 4595

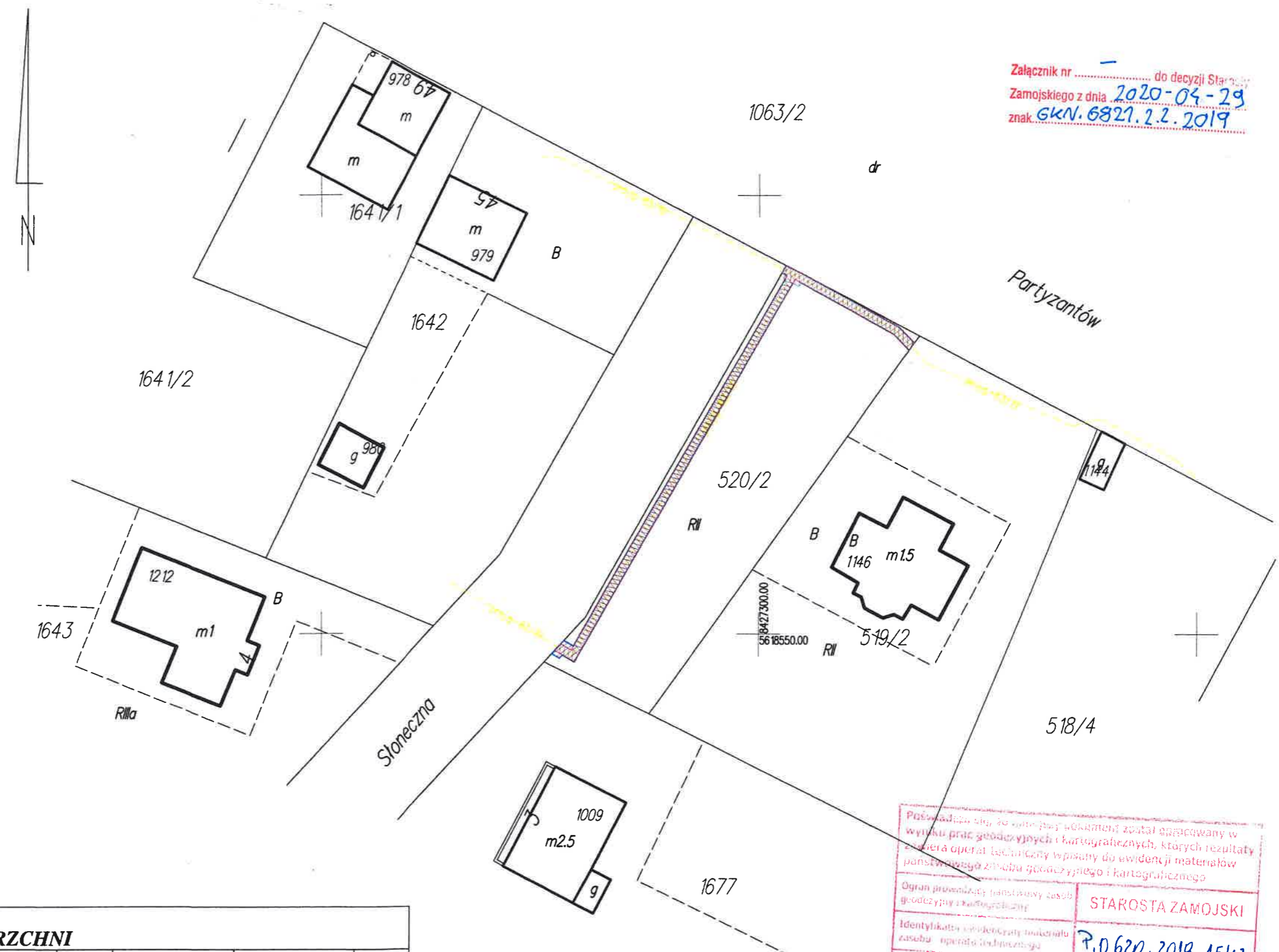
KERG: GKN.6640.1463.2019
 Układ współrzędnych płaskich: PL-ETRF2000 strefa 8
 Układ współrzędnych wysokościowych: PL-KRON86-NH
 Mapa wykonana w dniu: 15.06.2019r.

Pracownia Geodezyjna
GEOPART s.c.
 Józef Patro, Paweł Jaminaki, Jarosław Patro
 ul. Gen. „Sora” Komorowskiego 3/103
 23-400 Biłgoraj; tel. 509 117 046, (84) 635 58 23
 e-mail: jaroslawpatro@gmail.com
 NIP: 918-216-63-65 REGON: 365994029

Legenda:

- Strefa kontrolowana gazociągu szer. 1.0m
- Obszar niezbędny do wykonania robót

GEODETA UPRAWNIONY
JÓZEF PATRO
 Upr. MGPIB nr 4595



Załącznik nr do decyzji Starosty
 Zamojskiego z dnia 2020-04-29
 znak GKN.6827.2.2.2019

WYKAZ POWIERZCHNI														
Nr arkusza	Nr jedn. rej.	Położenie działki	Nr działki ewidencyjnej	Nomenklatura prawna	Pole powierch. Działki w ha	Rodzaj użytku i klasa			Pole pow. użytków i klas w działce	Oznaczenie Ograniczenia Praw Rzeczowych	Rodzaj użytku i klasa			Pole pow. użytków i klas w działce
						OFU	OZU	OZK			OFU	OZU	OZK	
21	G.589	PARTYZANTÓW 22-460 SZCZEBRZESZYN	520/2	NS 476/70	0,0770	R	R	RII	0.0070	Strefa kontrolowana gazociągu szer. 1.0m (kolor czerwony)	R	R	RII	0.0069
						Razem:			0.0069		Razem:			0.0069
						Obszar niezbędny do wykonania robót (kolor niebieski)				R	R	RII	0.0071	Razem:
Razem:						0,0770			Razem:			0.0071		

Przeświadczając się, że niniejszy dokument został sporządzony w wyniku prac geodezyjnych i kartograficznych, których rezultaty zostały operat. techniczny wpisany do ewidencji materiałów państwowego zasobu geodezyjnego i kartograficznego

Ogron prowadzący państwowy zasob geodezyjny i kartograficzny: STAROSTA ZAMOJSKI

Identyfikator ewidencji materiałów zasobu operat. technicznego: P.0620.2019.1543

Data wpisania operat. technicznego do ewidencji materiałów państwowego zasobu geodezyjnego i kartograficznego: 30 LIP 2019

Imię, nazwisko i podpis osoby reprezentującej organ: